



Junta de Castilla y León

CONSEJERÍA DE EDUCACIÓN

PRUEBAS LIBRES PARA LA OBTENCIÓN DIRECTA DEL TÍTULO DE GRADUADO EN EDUCACIÓN
SECUNDARIA OBLIGATORIA POR LAS PERSONAS MAYORES DE 18 AÑOS
(Convocatoria junio 2011).

APELLIDOS _____

NOMBRE _____

DNI/NIE/Pasaporte _____

FIRMA

CALIFICACIÓN GLOBAL
(A rellenar por el tribunal)

ÁMBITO SOCIAL

CRITERIOS DE CALIFICACIÓN:

1. La suma total de la puntuación de esta prueba es de 10 puntos. En el enunciado de cada pregunta se expresa su puntuación total. Si cada pregunta consta de varios ítems, la puntuación de cada uno figura al lado.
2. Se valorará la presentación, la corrección ortográfica y la calidad de la redacción; se dará importancia a la claridad y coherencia en la exposición y a la precisión de los conceptos empleados en las explicaciones.

INSTRUCCIONES PARA LA REALIZACIÓN DE LA PRUEBA

Durante la realización de la prueba, tenga sobre la mesa su DNI/NIE o Pasaporte.
Sólo se admiten pruebas escritas con **bolígrafo** azul o negro.

1.- Localice en el mapa usando los números asignados a cada término:

(1 punto; 0,10 por término)

1- Cordillera Penibética.

6- Mallorca.

2- Sistema Ibérico.

7- Río Segura.

3- Sierra Morena.

8- Golfo de Vizcaya.

4- Submeseta Norte.

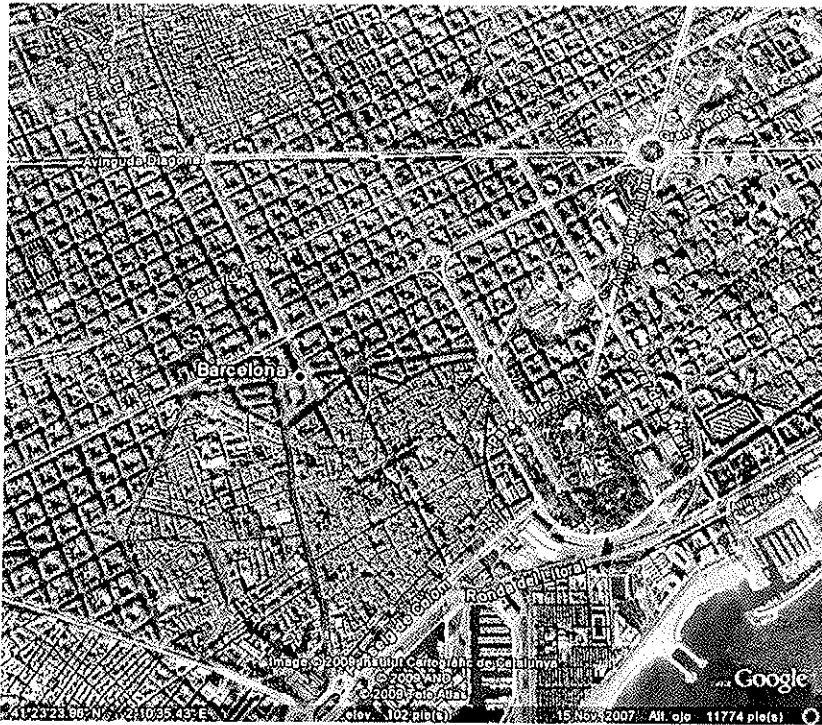
9- Río Guadiana.

5- Cabo Finisterre.

10- Montes de Toledo.



2.- Observe la siguiente foto aérea de Barcelona, y conteste a las preguntas que se hacen a continuación; (1 punto)



2.1. Señale sobre la fotografía el casco antiguo y el ensanche. (0,33 puntos)

2.2. Explique las diferencias que existen entre el casco antiguo y el ensanche: (0,33 puntos)

2.3. Indique el momento en que se desarrolló el ensanche de esta ciudad y las circunstancias que lo motivaron: (0,33 puntos)

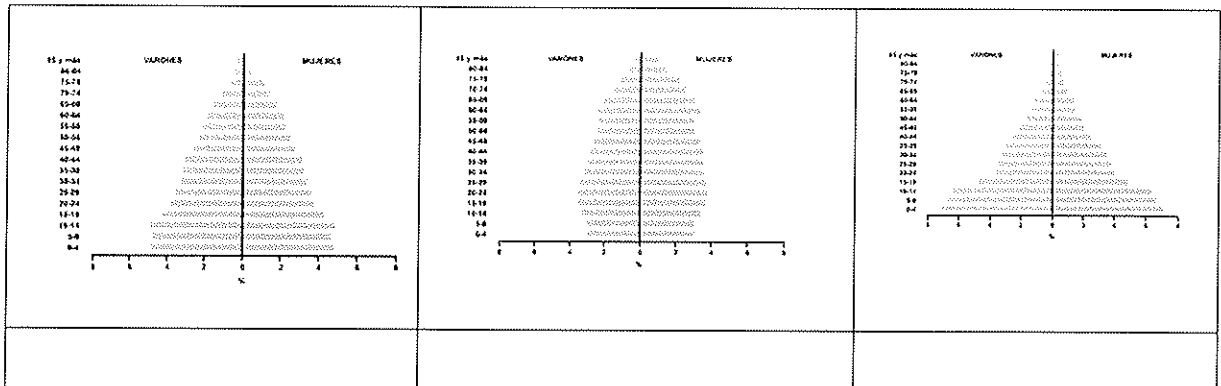
3.- Examine los datos de la siguiente tabla y conteste a las preguntas que se formulan a continuación: (1 punto)

Indicadores demográficos clave. Año 2010	Alemania	Etiopía
Población a mediados de 2010	82 millones	85 millones
Población para el año 2050 (estimada)	72 millones	174 millones
Porcentaje de la población menor de 15 años	14%	44%
Porcentaje de la población mayor de 65 años	20%	3%
Hijos por mujer	1,3	5,4
Nacimientos por año	650.000	3,3 millones
Muertes por año	840.000	1 millón
Expectativa de vida al nacer	80 años	55 años
Tasa de mortalidad infantil (por cada 1.000 nacimientos vivos)	3,5	77
Muertes infantiles por año	2.250	250.000

Fuente: Population Reference Bureau. <http://www.prb.org/SpanishContent.aspx>.

3.1. ¿Qué pirámide de población de las que se muestran a continuación asociaría usted a cada uno de los dos países que figuran en la tabla anterior? Escribalo en los recuadros.

(0,33 puntos)



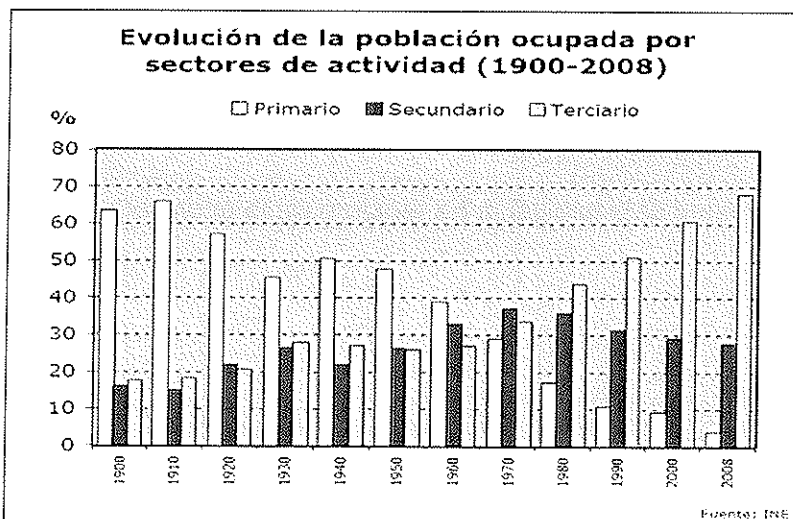
<http://www.google.es/imgres>

3.2. Explique las diferentes características demográficas de Alemania y Etiopía. (0,33 puntos)

3.3. ¿Cuáles serán los problemas demográficos y económicos estimados para 2050?

(0,33 puntos)

4- Observe los datos que ofrece el siguiente gráfico referido a España y conteste a las preguntas que se formulan a continuación: (1 punto)



4.1. Indique el tipo de actividades que se incluyen en el sector primario, secundario y terciario:
(0,25 puntos)

4.2. Explique cómo ha evolucionado en España la población ocupada de los diferentes sectores
(0,25 puntos)

4.3. Exponga las causas que han podido actuar para que se dé esta evolución. (0,25 puntos)

4.4. Explique las consecuencias que esta evolución ha tenido para la economía española.
(0,25 puntos)

5.-Lea el siguiente texto y conteste a las preguntas que se hacen a continuación:

(1,5 puntos; 0,5 la primera y 1 punto la segunda).

«La situación de la Prensa y, en general, de todos los órganos de información, incluyendo el libro, debe ser corregida a fondo. Está produciendo un positivo deterioro moral, religioso y político. Todos los escaparates de las librerías están, y las casetas de la Feria del libro estuvieron, abarrotadas de obras marxistas y de novelas del erotismo más desenfrenado. Por otra parte, el crecimiento de la inmoralidad de los espectáculos públicos ha sido tremendo en los últimos tiempos. El daño que se está haciendo a la moral pública es grave y hay que ponerle fin. Si la legislación actual no permite corregir esta situación, habrá que dictar nueva legislación, pero así no se puede seguir. Primero, porque España es un país católico y, segundo, porque el quebrantamiento de la moral del pueblo es la mejor manera de favorecer la acción subversiva que el comunismo fomenta.»

Texto extraído del Informe de Carrero Blanco a Franco, julio de 1968.

5.1. Sintetice las ideas principales del texto.

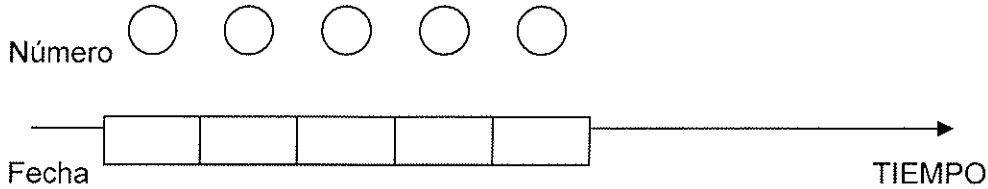
(0,50 puntos)

5.2. ¿Cuáles eran las principales características del sistema político español durante la época franquista?

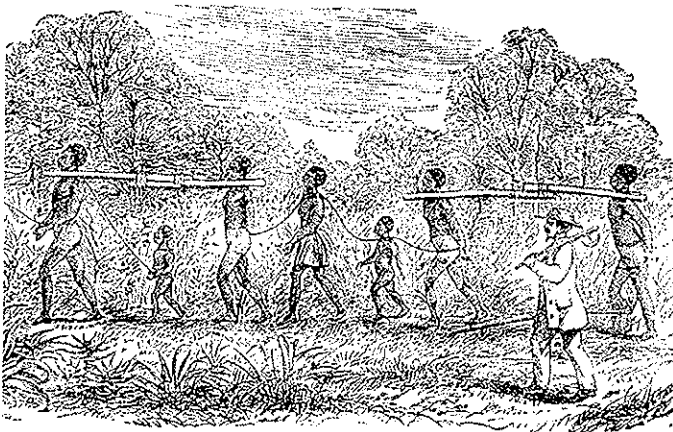
(1 punto)

6.- Sitúe en el eje cronológico los siguientes acontecimientos históricos, indique la fecha exacta o el momento aproximado: (0,50 puntos)

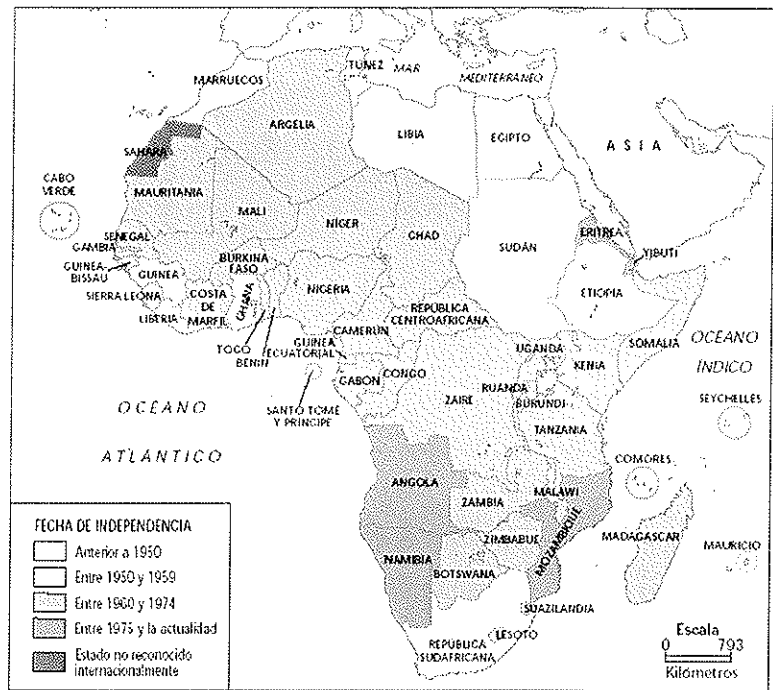
- | | |
|---|---|
| 1. Promulgación de la actual Constitución Española; | 4. Caída del Imperio Romano de Occidente; |
| 2. Primera Guerra Mundial; | 5. Guerra de la Independencia Española. |
| 3. Fin del reinado de Isabel II de España; | |



7. Observe el grabado alemán de principios del S. XIX y el mapa que se muestran a continuación y conteste luego a las preguntas que se formulan: (1 punto)



Sig. 228. Sklaventransport in Afrika.



Descolonización de África

7.1. ¿De qué situaciones históricas nos informan? Descríbalas. (0,25 puntos)

7.2. ¿Qué relación existió en el S. XIX y gran parte del S. XX entre las potencias europeas y África?, ¿qué provocó esta situación?, ¿qué consecuencias tuvo para África?, ¿y para las potencias europeas? (0,75 puntos)

8. Elija dos de estos cuatro términos, sitúelos históricamente y defínalos.

(1 punto; a 0,50 cada uno de ellos).

a) Polis b) Revoluciones liberales c) Revolución industrial d) Fascismo.

9. Lea el siguiente texto y conteste a las preguntas que se formulan a continuación:

(1 punto)

Artículo 21.

- 1. Toda persona tiene derecho a participar en el gobierno de su país, directamente o por medio de representantes libremente escogidos.*
- 2. Toda persona tiene el derecho de acceso, en condiciones de igualdad, a las funciones públicas de su país.*
- 3. La voluntad del pueblo es la base de la autoridad del poder público; esta voluntad se expresará mediante elecciones auténticas que habrán de celebrarse periódicamente, por sufragio universal e igual y por voto secreto u otro procedimiento equivalente que garantice la libertad del voto.*

Declaración Universal de los Derechos Humanos.

9.1. Explique con sus palabras las ideas fundamentales del texto. (0,25 puntos)

9.2. ¿Cuándo y quién aprobó esta Declaración? (0,25 puntos)

9.3. Además de los requisitos expresados en el texto, ¿qué otros debe cumplir un sistema político para ser verdaderamente democrático? (0,25 puntos)

9.4. ¿En que diferentes tipos de elecciones puede participar la ciudadanía española?

(0,25 puntos)

10. Lea el siguiente texto y conteste a las preguntas que se hacen a continuación

(0,5 puntos)

“El primitivo rock se deriva de gran cantidad de fuentes, principalmente blues, rhythm and blues y country, pero también del gospel, jazz y folk. Todas estas influencias combinadas en una simple estructura musical basada en blues «que era rápida, bailable y pegadiza»”.

Fuente : http://es.wikipedia.org/wiki/M%C3%BAsica_rock

10.1. Explique las fuentes del rock.

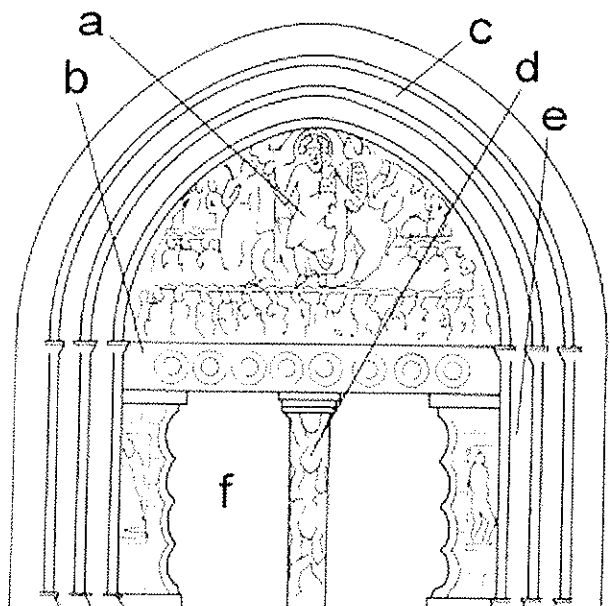
(0,25 puntos)

10. 2. ¿Cuáles son las características fundamentales de la música rock?

(0,25 puntos)

11. Le presentamos a continuación un esquema de una portada románica: indique y comente lo que señala cada una de las letras.

(0,50 puntos)



A:

B:

C:

D:

E:

F: